

Programa OPERA PARANÁ: Dados da execução da 01ª Fase e diagnóstico das dificuldades

Curitiba, 19 de junho de 2023.

Programa OPERA PARANÁ: dados da execução da 01ª Fase

Curitiba, 19 de junho de 2023.

Programa OPERA PR – 01ª Fase

Marcos legais:

- ✓ Deliberação CIB nº 336/2021: aprovou o Programa
- ✓ Resolução SESA nº 1.104/2021: instituiu o Programa
- ✓ Deliberação CIB nº 337/2021: aprovou a primeira fase do Programa
- ✓ **Resolução SESA nº 1.127/2021: estabeleceu as normativas e recursos financeiros para a primeira fase**
- ✓ Resolução SESA nº 091/2022: definiu a Comissão de Acompanhamento
- ✓ Deliberação CIB nº 212/2022: aprovou a prorrogação do prazo de execução da primeira fase do por mais 12 meses
- ✓ Deliberação CIB nº 245/2022: atualiza a Deliberação CIB nº 218/2022 e aprova os valores pactuados entre os gestores
- ✓ **Resolução SESA nº 594/2022: prorrogou o prazo de execução da primeira fase até novembro/2023**

- ✓ **150% de incremento no valor do procedimento** para as especialidades cirúrgicas: sistema osteomuscular, aparelho digestivo, aparelho da visão, aparelho geniturinário, vascular e das vias aéreas superiores e do pescoço;
- ✓ Com possibilidade do uso do recurso para custeio das consultas, exames diagnósticos, procedimentos cirúrgicos e pós operatórios;
- ✓ **R\$ 150.000.000,00** dividido per capita, sendo:
 - R\$ 76.826.950,81 para a Gestão Estadual
 - R\$ 73.173.049,19 para a Gestão Municipal

Metodologia da análise dos dados primeira fase:

- ✓ Período avaliado: ano de 2022 + janeiro a abril/2023
- ✓ Na gestão estadual: contabilizadas as cirurgias eletivas com série numérica especial faturadas acima da média mensal estabelecida em fevereiro a julho/2022
- ✓ Na gestão municipal: contabilizadas todas as cirurgias eletivas faturadas com série numérica especial (AIH e APAC);
- ✓ Contabilizadas cirurgias múltiplas e cirurgias com apenas um procedimento principal;
- ✓ Fonte da informação: SIA e SIH

Programa OPERA PR – 01ª Fase

Dos resultados da primeira fase:

Gestor	Nº de Cirurgias: Jul a dez/2022	Nº de Cirurgias: Jan a abr/2023	Total da 01ª Fase	%
Opera PR Gestão Estadual	3.176	2.880	6.056	31
Opera PR Gestão Municipal	9.682	3.892	13.574	69
Total	12.858	6.772	19.630	100

4% do total de cirurgias
eletivas gerais MAC
realizadas no período

Fonte: SIH/SUS em 19/06/2023

Programa OPERA PR – 01ª Fase

Dos resultados da primeira fase:

Gestor	Deliberação CIB PR nº 245/2022	Valor com incremento utilizado	Saldo
Estadual	R\$ 76.826.950,81	R\$ 12.084.276,28	R\$ 64.742.674,53
Municipal	R\$ 73.173.049,19	R\$ 20.088.570,93	R\$ 53.084.478,26
Total	R\$ 150.000.000,00	R\$ 32.172.847,21	R\$ 117.827.152,79

✓ 21,44% de
execução do
recurso

Fonte: SIH/SUS em 15/06/2023

Programa OPERA PR – 01ª Fase

Produção de cirurgias eletivas de 2019 a 2023:

PRODUÇÃO DE CIRURGIAS ELETIVAS DE 2019 A 2022			
Ano/Mês Processamento	Total Anual de Cirurgias Eletivas	Média mensal	% de produção de 2022 em relação à média mensal
2019	509.733	42.478	92%
2020	297.864	24.822	157%
2021	331.787	27.649	141%
2022	468.447	39.037	82%
Jan a abr/2023	172.679	43.170	

Fonte: SIH e SIA/SUS em 19/06/2023;

- ✓ **Estimativa de serem realizadas pelo menos 518.037 cirurgias eletivas em 2023**

Produção total de cirurgias eletivas no PARANÁ

Produção de cirurgias eletivas de 2019 a 2023 (até abril):

PRODUÇÃO DE CIRURGIAS ELETIVAS 2019 A 2023 POR GESTOR				
Ano/ Mês de Processamento	Total Anual de Cirurgias Eletivas Gestão Estadual	Média mensal Gestão Estadual	Total Anual de Cirurgias Eletivas Gestão Municipal	Média mensal Gestão Municipal
2019	205.833	17.153	303.900	25.325
2020	120.030	10.003	177.834	14.820
2021	132.327	11.027	199.460	16.622
2022	210.209	17.517	258.238	21.519
2023	80.798	20.199	91.881	22.970

Fonte: SIH e SIA/SUS em 19/06/2023

28% de aumento no quantitativo de cirurgias eletivas em 2023 em relação ao mesmo período de 2022

Percentual de média de produção mensal de 2023 em relação à 2019	
Gestão Estadual	117%
Gestão Municipal	91%

Produção total de cirurgias eletivas no PARANÁ

Produção de cirurgias eletivas 2022 a 2023 (até abril):

PRODUÇÃO HOSPITALAR DE CIRURGIAS ELETIVAS						
Ano/Mês processamento	Gestão Estadual	Opera PR Gestão Estadual	Total Gestão Estadual	Gestão Municipal	Opera PR Gestão Municipal	Total Gestão Municipal
2019	66.117		66.117	96.910		96.910
2020	31.114		31.114	51.085		51.085
2021	28.496		28.496	52.164		52.164
2022	64.402	3.175	67.577	78.222	9.682	87.904
2023	24.005	2.880	26.885	25.497	3.892	29.389

Fonte: SIH e SIA/SUS em 19/06/2023

Produção total de cirurgias eletivas no PARANÁ

Produção de cirurgias eletivas de 2019 a 2023 (até abril):

PRODUÇÃO <u>AMBULATORIAL</u> DE CIRURGIAS ELETIVAS					
Ano/Mês de Processamento	Gestão Estadual	Edital 30 Gestão Estadual	Total Gestão Estadual	Total Gestão Municipal	Total
2019	139.716		139.716	206.990	346.706
2020	88.916		88.916	126.749	215.665
2021	103.831		103.831	147.296	251.127
2022	135.508	7.117	142.625	170.334	312.959
2023	52.028	1.885	53.913	62.492	116.405

Fonte: SIH e SIA/SUS em 19/06/2023

Programa OPERA PARANÁ: diagnóstico das dificuldades da execução da 01ª Fase

Curitiba, 20 de junho de 2023.

Diagnóstico OPERA PR 1ª Fase

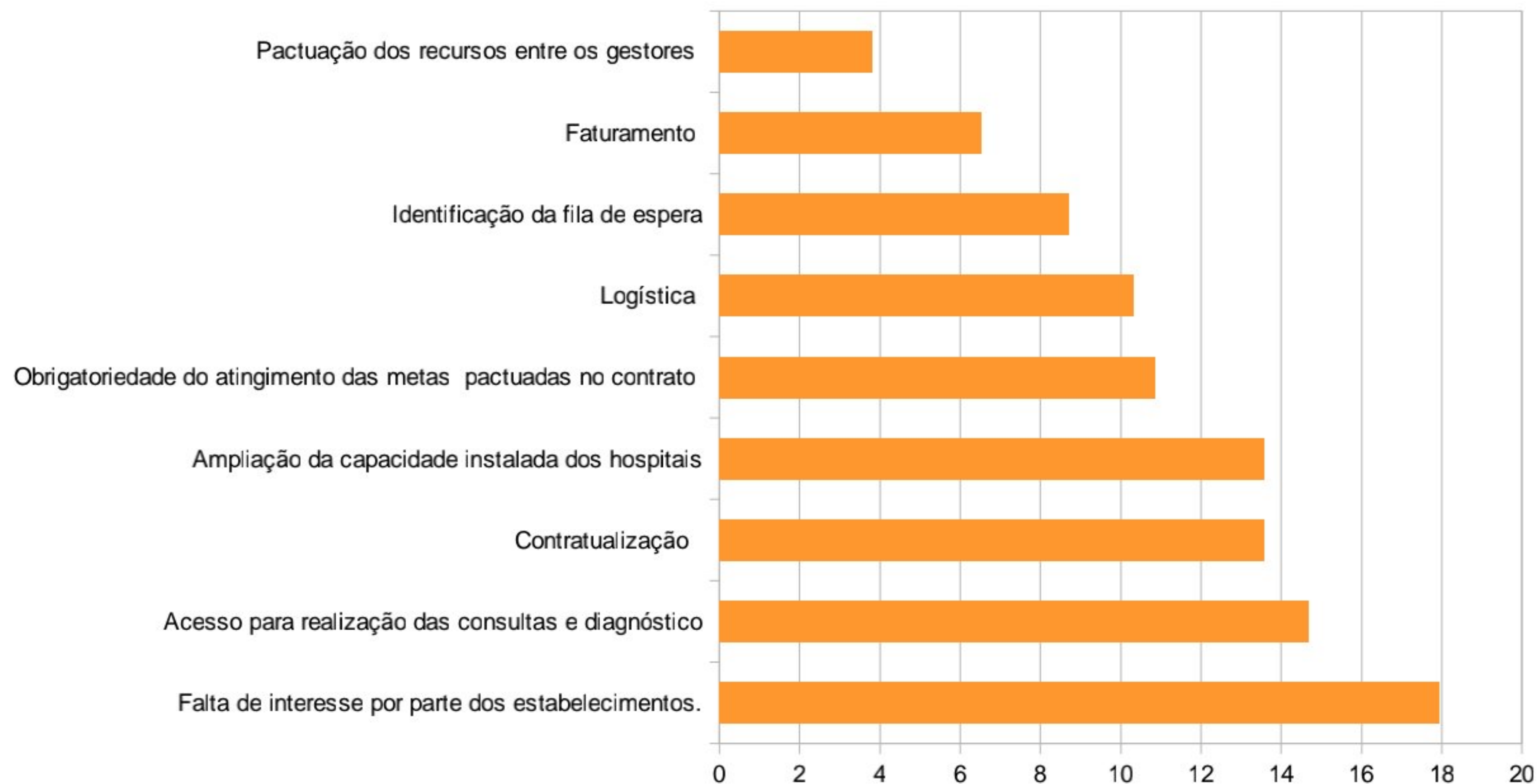
Objetivo: identificar as principais fragilidades e dificuldades na execução e operacionalização do OPERA PR 1ª Fase.

Formulário com 27 questões - 16 Fechadas (Dicotômicas) e 11 abertas.

Público Alvo: 22 regionais e 67 Municípios Plenos.

Respondentes: 22 Regionais e 38 Municípios.

Dificuldades na operacionalização do Programa Opera PR em 2022



Diagnóstico OPERA PR 1ª Fase – Identificação do Público Alvo

Dificuldades na identificação da fila de espera para cirurgias eletivas

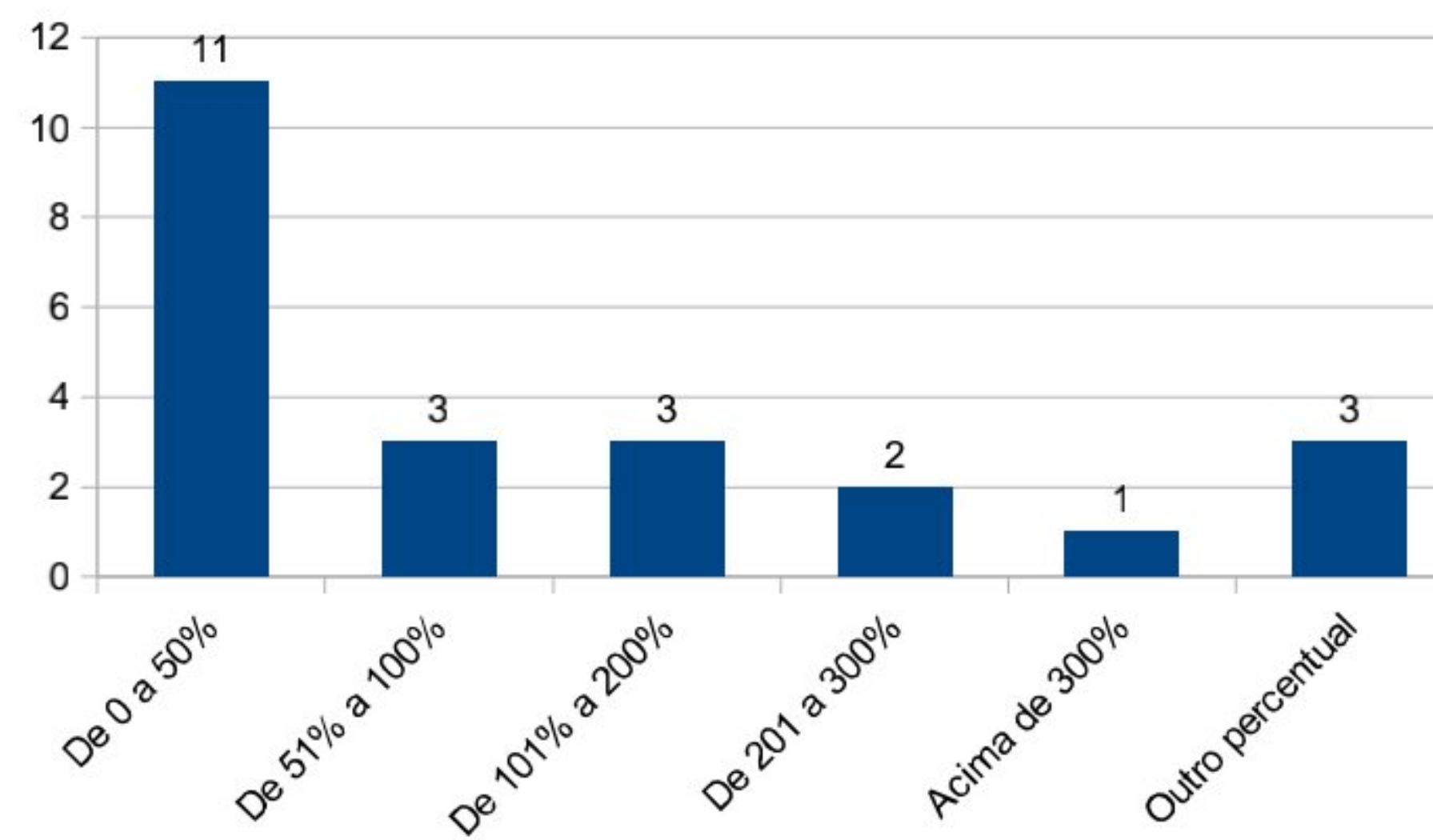
- Ninguém conhece a verdadeira fila.
- Sistema não previa anteriormente a identificação específica do tipo de cirurgia.

	Sim	%	Não	Total
O município utiliza sistema informatizado para a gestão da fila de espera?	30	79	8	38
Houve criação de agenda específica para acesso dos usuários do SUS às consultas, exames e avaliação pré-operatória no âmbito do Programa?	12	32	26	38

Diagnóstico OPERA PR 1ª Fase – Incremento Municipal

	Sim	%	Não	Total
Foi necessário incluir recursos municipais adicionais para possibilitar a realização das cirurgias eletivas do Programa nos prestadores do território?	24	63	14	38

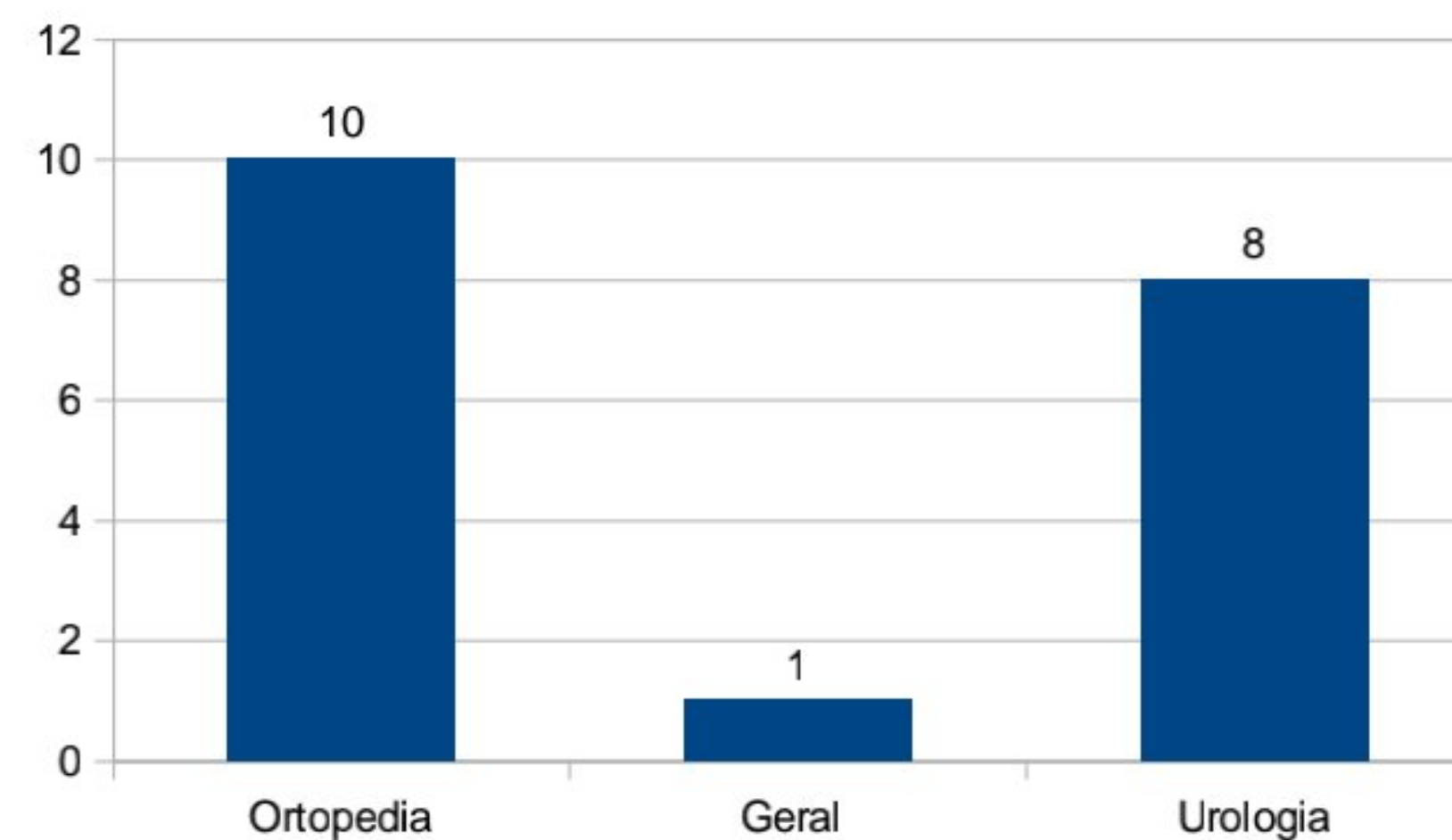
Recursos Municipais aplicados como incremento (%) ao valor da cirurgia eletiva do Programa Opera 1ª Fase



Diagnóstico OPERA PR 1ª Fase – Incremento Municipal

Diferença de Percentual de incremento adicional entre as especialidades cirúrgicas

	Sim	%	Não	Total
Houve diferença de percentual de incremento adicional entre as especialidades cirúrgicas?	12	35	22	34



Motivos identificados para a não ampliação da capacidade instalada.

- Fila interna de espera de cirurgias;
- Ausência de prestador no território;
- Prestador operando em sua capacidade máxima;
- Utilização de leitos para urgência;
- Falta de UTI / Retaguarda;
- Falta de salas Cirúrgicas;
- Contratações e disponibilidade de profissionais;
- Insumos em geral.